

Benvenuti alla
Welcome to



Automobile Club d'Italia
SPORT



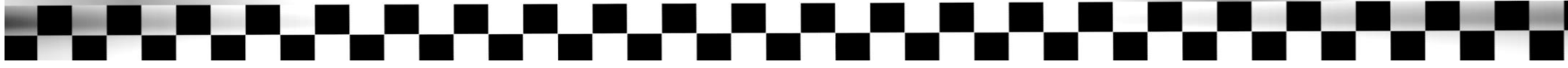
6 - 7 - 8
SETTEMBRE
2024



SAFETY DRIVE SCHOOL[®]
DRIVE BETTER & ENJOY MORE

BRIEFING PILOTI
DRIVERS' BRIEFING

I - Contatti Ufficiali di Gara	2		
II - Percorso gara	3		
III - Disposizioni Particolari	4		
IV - Prima della Gara.....	5	6	7
V - Bandiere di segnalazione.....	8		
VI - Post Prove Ricognizione / post Gara ..	9	10	
VII - Conclusione e domande	11		

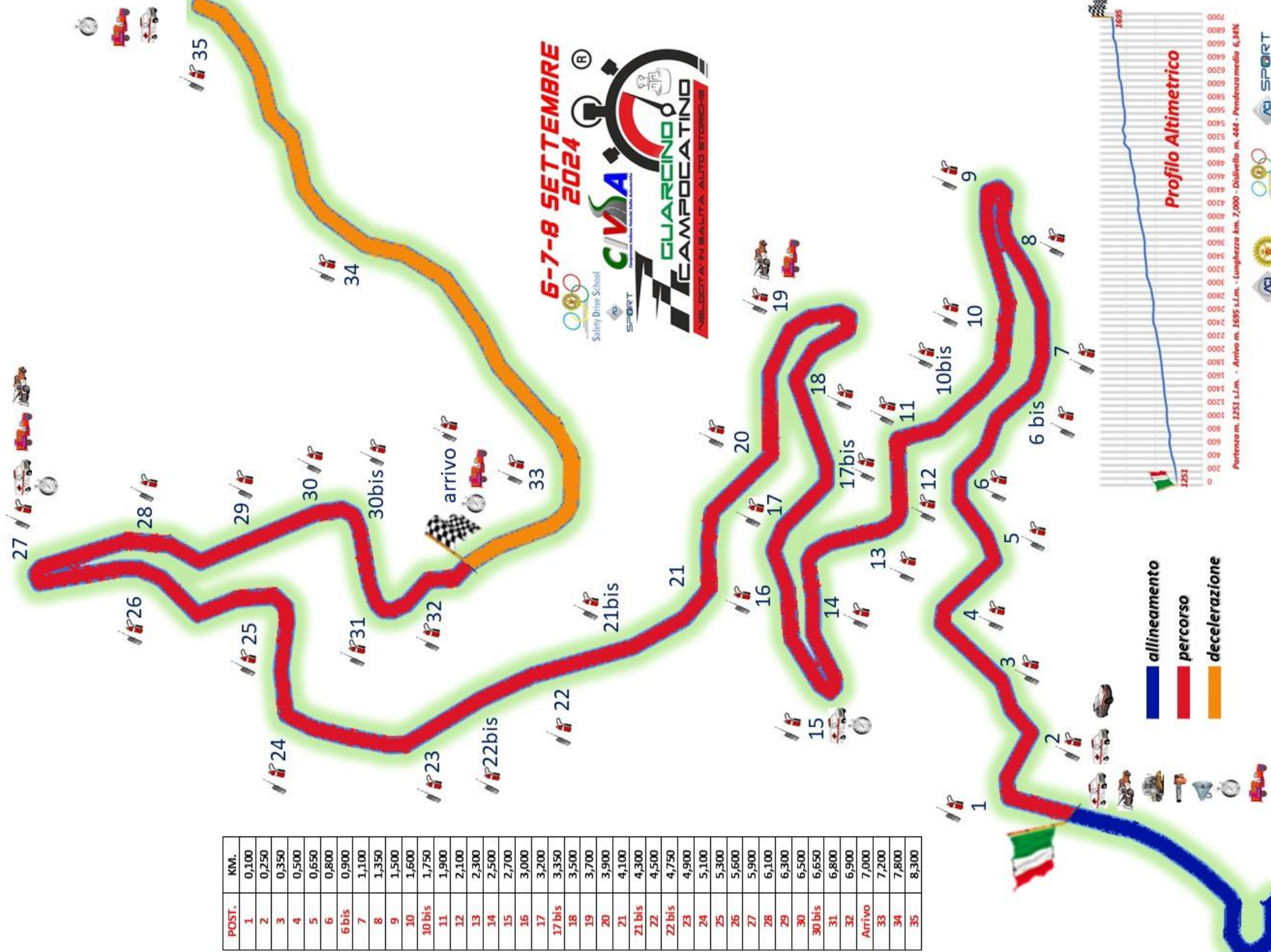


Addetto ai concorrenti



Umberto Belmonte
3382275173





POST.	KM.
1	0,100
2	0,250
3	0,350
4	0,500
5	0,650
6	0,800
6 bis	0,900
7	1,100
8	1,350
9	1,500
10	1,600
10 bis	1,750
11	1,900
12	2,100
13	2,300
14	2,500
15	2,700
16	3,000
17	3,200
17 bis	3,350
18	3,500
19	3,700
20	3,900
21	4,100
21 bis	4,300
22	4,500
22 bis	4,750
23	4,900
24	5,100
25	5,300
26	5,600
27	5,900
28	6,100
29	6,300
30	6,500
30 bis	6,650
31	6,800
32	6,900
Arrivo	7,000
33	7,200
34	7,800
35	8,300

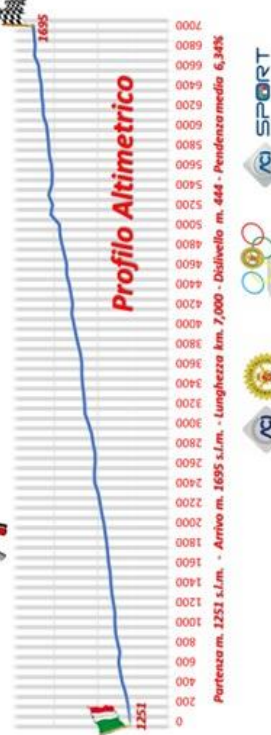
6-7-8 SETTEMBRE 2024

Safety Drive School

CIVIA
CIVILIA

GUARCONO TEAM COACHING

SELETTA IN REALTA' AUTO E MOTORIA



- █ allineamento
- █ percorso
- █ decelerazione

4 DISPOSIZIONI PARTICOLARI

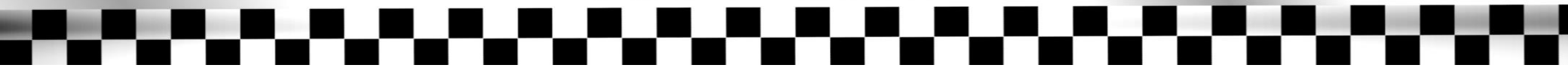
Sabato 7 settembre 2024

Ore 14:00 Partenza 1^a manche prova
a seguire 2^a manche prova
(ordine di partenza vetture moderne – vetture storiche)

Domenica 8 settembre 2024

Ore 10:00 Partenza Gara 1
a seguire Gara 2
(ordine di partenza vetture moderne – vetture storiche)

Nel corso delle prove di ricognizione le partenze saranno date ogni 30 secondi fra ciascuna vettura o con intervallo maggiore se ritenuto necessario dal Direttore di Gara. Nelle Gare le partenze si effettueranno con intervalli di 30 secondi per vettura. Intervalli diversi possono essere applicati dal Direttore di Gara in considerazione dei tempi effettuati dal conduttore nelle prove.



Familiarizzare con la struttura del percorso:

- Manto stradale
- Modifiche
- Informazioni fornite dal briefing
- Identificare eventuali pericoli prima delle prove
- Considerare le prove come ricognizione
- Adattare velocità e prestazioni di conseguenza

Nel Paddock

- Massima attenzione verso gli altri
- Evitare comportamenti pericolosi (uso di fiamme, ecc.)



Raccomandazioni di Comportamento

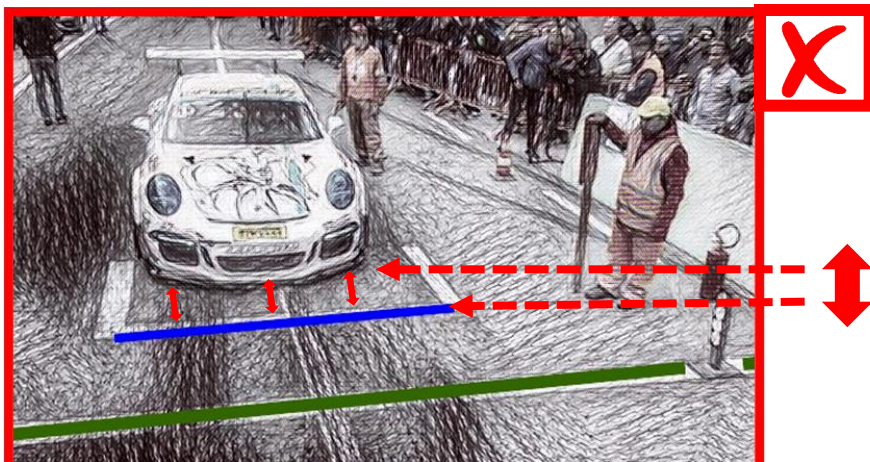
- Non preriscaldare le gomme
- Non zigzagare
- Non effettuare brusche accelerate
- Non effettuare brusche frenate



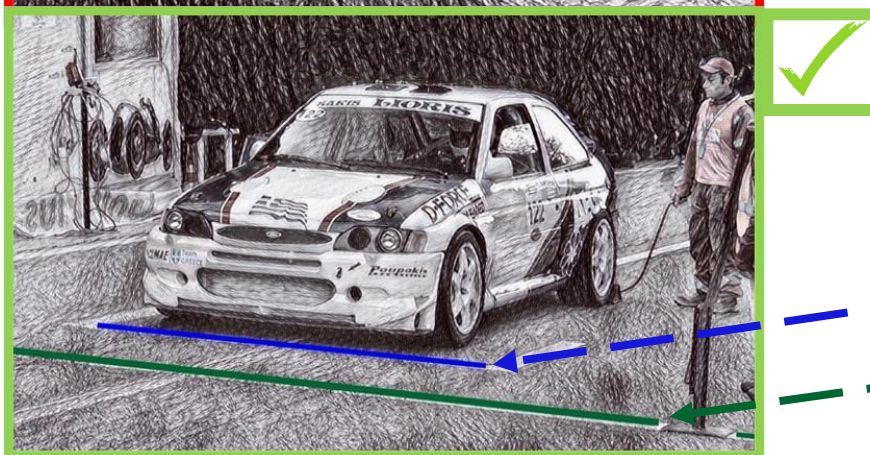
Altri Consigli

- Seguire eventuali indicazioni dei Commissari sul Pannello Informativo





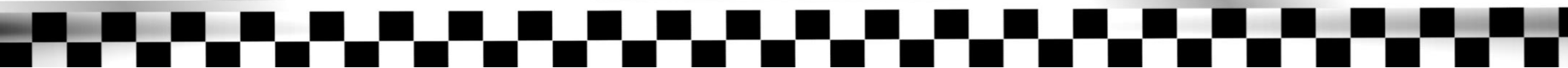
RISPETTA LA LINEA DI PARTENZA ALLO START



Rispettare la linea di partenza allo start:
parte più avanzata della vettura il più
vicino possibile alla linea di partenza

Linea di Partenza

Linea di Start



**I segnali delle bandiere devono essere rigorosamente rispettati!
Ogni violazione potrà comportare una sanzione fino alla SQUALIFICA!**

Bandiera Gialla Agitata

Ridurre la velocità e prepararsi per un cambio di direzione. Pericolo immediato. Ostacolo sul percorso



Bandiera Gialla a Strisce Rosse

Superficie scivolosa, variazione di aderenza



Bandiera Blu

Una vettura più veloce ti sta superando. Il conduttore che ti segue tenta il sorpasso.

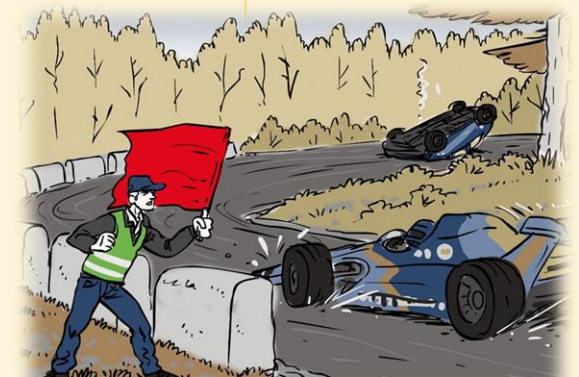


Bandiera Rossa

STOP! Immediato e definitivo.

Seguire le indicazioni dei Commissari di Percorso. Prove o Gara sospese.

- **Durante le Prove di Ricognizione**
il pilota concluderà il percorso raggiungendo il traguardo dal punto di fermata
- **Durante la Gara**
Il pilota avrà il diritto di ripetere la gara dalla partenza.



Serpentone

- ✓ Guida in sicurezza
 - ✓ Rimani concentrato
 - ✓ Indossa le cinture di sicurezza
 - ✓ Fai **ATTENZIONE** agli spettatori
 - ✓ Indossa il casco
- obbligatorio per vetture Sport e Monoposto
raccomandato per vetture Turismo e Gran Turismo
- ✓ **Il Serpentone è scortato.**
Seguire le indicazioni dei Commissari di Percorso

- ✗ Nessun passeggero a bordo
- ✗ No guida aggressiva
- ✗ Non sorpassare
- ✗ Non accelerare



POST PROVE RICOGNIZIONE E POST GARA



obbligatorio

raccomandato



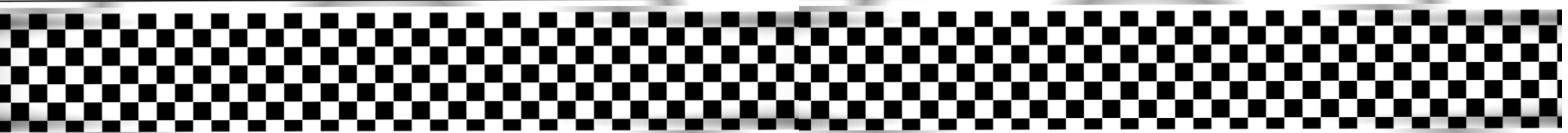
obbligatorio

obbligatorio





Per ogni domanda
Contatta l'addetto ai concorrenti
i suoi recapiti sono pubblicati nella SLIDE N.2



SAFETY DRIVE SCHOOL®
DRIVE BETTER & ENJOY MORE

Grazie
Il Direttore di Gara
Fabrizio Bernetti